

HANSA

Proyectos & Servicios



¿Cómo optimizar la
PROPUESTA DE VALOR
en la minería con el
BIG DATA?





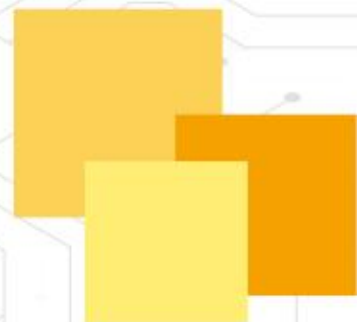
Desde hace tiempo, la propuesta de valor dentro la industria minera se basaba únicamente en la eficacia de extracción de materia prima. Actualmente la propuesta de valor se encuentra cambiando a cuán bien la empresa actúa sobre la información para; optimizar la producción, reducir los costos y mejorar la seguridad. Es decir, las empresas ahora buscan mejores maneras de cómo mejorar la eficiencia y productividad en la extracción de recursos. Por ello, los datos extraídos de las distintas plantas productivas ahora tienen un valor muy alto si se organizan, administran y procesan bien, ya que de este modo las empresas podrán tomar decisiones más acertadas respecto a mejoras en la producción. Si los datos son precisos y oportunos se convertirán en un diferenciador competitivo que incluso podrían estimular nuevos modelos de negocio.

La adopción de nuevas tecnologías inició este cambio, sin embargo, ahora está claro que el éxito de las empresas mineras no se trata de simplemente adoptar las más recientes aplicaciones y equipos tecnológicos, que seguirán evolucionando. Más bien, se trata de incorporar el pensamiento digital al eje central de su estrategia y prácticas de negocio para transformar la manera en que se toman las decisiones corporativas.

Entonces, ¿Cómo se automatizan los procesos para adoptar una mina digital del futuro?

La transición hacia la minería digital del futuro tiene como meta automatizar las operaciones físicas y digitalizar los activos. Dicha transición incluye la implementación de vehículos autónomos, drones, impresión en 3D y cualquier TIC que las empresas consideren adecuadas para la producción, pero además implica que todos estos equipos deben operar a través de una red conectada que usa sensores del Internet de las Cosas (IoT) para captar los datos en tiempo real.

El valor real de este modelo de negocio no radica solamente en la implementación de equipos tecnológicos, sino en la conectividad que estos tienen entre si y de la información que se puede obtener mediante los mismos. El propósito debe ser crear un centro de información digital (BIG DATA), que reúna los datos a través de toda la cadena de valor de la empresa minera (Desde la mina al Cliente) en múltiples horizontes de tiempo para mejorar la planificación, el control y la toma de decisiones.



El análisis de los datos históricos seguirá permitiendo los conocimientos de las tendencias y patrones para identificar las oportunidades de avance. Sin embargo, al mismo tiempo las empresas mineras se fiarán cada vez más, de los datos en tiempo real que surgen de los equipos de procesamiento y los sensores durante la operación, para identificar los impulsores claves de la variabilidad de los procesos y potenciar las mejoras operativas rápidas. Una plataforma de datos integrados y bien administrada para apoyar el análisis a través de los horizontes de tiempo, el reporte y el análisis son esenciales para permitir dichas mejoras.

Estrategia

1. Desarrolle una estrategia digital

Las iniciativas digitales de una empresa no deben estar enfocadas netamente a la inclusión de soluciones técnicas. Para la elaboración de una estrategia digital, primero se debe definir el estado futuro deseado y el valor de las iniciativas para la organización como un todo y tomar todo el equipo tecnológico en una planta para empezar a tratarlo como un sistema integrado de donde se pueda extraer información de valor para la toma de decisiones. La estrategia digital debe apoyar y en muchos casos cambiar el modelo de negocio de las empresas. Bien concebida, una estrategia digital puede permitir que las organizaciones prueben rápidamente los nuevos enfoques en un ambiente de piloto o área de pruebas y ya sea distribuirlos por fases o archivarlos fácilmente.

2. Empiece con algo pequeño

Las organizaciones pueden empezar con algo pequeño, invirtiendo en las herramientas de visualización mejoradas, integrando los datos de múltiples fuentes y reduciendo la dependencia de los sistemas fragmentados para permitir un mejor análisis de los datos.



3. Cree un gemelo digital

Un gemelo digital es un modelo digital del ambiente físico construido usando información geológica, de ingeniería y de activos: como, por ejemplo, los modelos de cuerpos minerales, dibujos de ingeniería, catálogos de piezas y manuales de servicio. El modelo se actualiza continuamente con los datos de los sensores y los dispositivos móviles sensibles a su ubicación para permitir una mejor planificación, predicción y simulación de los resultados futuros.

4. Conviértase en una organización impulsada por los conocimientos

Las empresas mineras deben incorporar la ciencia de los datos y las habilidades analíticas a través de toda la organización, ya sea contratando o asociándose al talento analítico, en un esfuerzo por revelar rápidamente los conocimientos que necesitan para impulsar las decisiones de negocio inteligentes. Los ERP y los datos históricos que lanzan ya no deberían ser.

Es importante para usted y su empresa potenciar la propuesta de valor que otorgan al mercado, es por ello que queremos invitarlo a contactarse con nuestros especialistas y buscar un asesoramiento más personalizado hacia sus necesidades.

